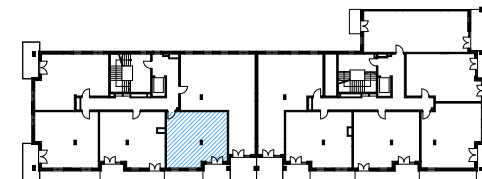


# LOKAL NR 12

BUDYNEK MIESZKALNY WIELORODZINNY  
ZĄBKI, UL. ANDERSENA



KONDYGNACJA: PIĘTRO III  
LICZBA POKOI: 3

## LOKAL NR 12

	NAZWA POMIESZCZENIA	POWIERZCHNIA
012.01	KORYTARZ	9,20m <sup>2</sup>
012.02	ŁAZIENKA	4,77m <sup>2</sup>
012.03	SALON Z KUCHNIĄ	21,41m <sup>2</sup>
012.04	POKÓJ	9,14m <sup>2</sup>
012.05	POKÓJ	9,21m <sup>2</sup>
<b>SUMA POW. UŻYTKOWEJ</b>		<b>53,73m<sup>2</sup></b>
BALKON		8,22m <sup>2</sup>

Uwaga!

Wszystkie powierzchnie należy traktować jako orientacyjne, projektant zastrzega sobie możliwość wprowadzenia zmian w wyniku koordynacji międzybranżowej oraz po konsultacjach z rzeczoznawcami.

Wszystkie powierzchnie policzone zostały do warstwy wykończeniowej ścian (tynk, glazura itp.).

WSZYSTKIE WYMIARY podane są z wykończeniem (tynk, glazura itp.).

INWESTOR:

**PB STOLMAR**  
SUCHODOLSKI, SUŁOWSKI  
SPÓŁKA JAWNA  
ŚWIDRY 2E,  
21-400 ŁUKÓW

tel. 502 050 070

biuro@stolmarsc.pl  
www.mieszkaniazabki.pl

